

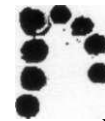
**Bundesministerium
der Verteidigung**

- 1720231-VOI -

Bundesministerium der Verteidigung, HQ55 Berlin

Herrn
Johannes Kahrs
Mitglied des Deutschen Bundestages
Platz der Republik 1

11011 Berlin



Freiheit
Einheit
Demokratie

**Dr. Karl-Theodor
Freiherr zu Guttenberg**

Bundesminister der Verteidigung
Mitglied des Deutschen Bundestages
Stauffenbergstraße 18, 10785 Berlin

HAUSAWSCHRIFT

POSTANSCHRIFT

11055 Berlin

TEL +49(0)30-18-24-8000

FAX +49(0)30-1 8-24-8004

Berlin, 26. April 2010

Sehr geehrter Herr Abgeordneter,

4

für Ihr Schreiben vom 17. März 2010 zu Fragen der Infrastruktur in der Rettberg-Kaserne danke ich Ihnen.

Nach Billigung des neuen Unterkunftsstandards wurde entschieden, die zur Sanierung anstehenden Gebäude 14 und 24 in der Rettberg-Kaserne in Hutin im neuen Unterkunftsstandard und das Gebäude 31 als Funktionsgebäude herzurichten.

Nach derzeitigem Planungsstand werden die Arbeiten am Gebäude 24 im September 2010 und an den Gebäuden 14 und 31 im Oktober 2010 beginnen.

Mit der Herrichtung der Gebäude 14 und 24 im neuen Unterbringungsstandard wird sich die Wohnqualität für die Soldatinnen und Soldaten in der Rettberg-Kaserne deutlich verbessern. Eine weitere Verbesserung der Wohnqualität wird auch durch die Trennung der Unterkunfts- und Funktionsbereiche, die zukünftig im Gebäude 31 konzentriert werden, erreicht.

Attraktive und moderne Unterkünfte dienen der Motivation unserer Soldatinnen und Soldaten und tragen zu einem guten Bild der Bundeswehr in der Öffentlichkeit bei. Die Trennung zwischen Unterkunfts- und Funktionsbereichen fördert dabei die individuelle, kleingruppenbezogene Rückzugsmöglichkeit in das „Private“. Sie entspricht gesellschaftlichen Gewohnheiten der Soldaten und Soldatinnen.

Ziel der Errichtung von Triogebäuden als Betreuungseinrichtungen für alle Laufbahngruppen ist eine optimale Betreuung und eine abwechslungsreiche, bedarfsgerechte Verpflegung zu wirtschaftlichen Bedingungen für alle Soldatinnen und Soldaten unter einem Dach.

Die Zusammenfassung der Bewirtschaftungsbetriebsbereiche von Betreuungseinrichtungen auf einer Gebäudeebene trägt wesentlich zur Senkung der Betriebskosten bei. Die laufbahngruppenspezifische Betreuung bleibt durch getrennte Heimbereiche (z..B. Clubräume) erhalten.

Trio-Gebäude werden für dienstliche und außerdienstliche Zwecke zur Verfügung gestellt. Sie sollen auch die Verbindung mit Persönlichkeiten des öffentlichen Lebens, der Wirtschaft und Wissenschaft ermöglichen sowie Zusammenkünfte mit Angehörigen verbündeter Streitkräfte, der Bundespolizei, der Polizei, des Zolls und mit Reservisten der Bundeswehr erleichtern.

Zwischenzeitlich liegt eine überarbeitete Passung der Wirtschaftlichkeitsuntersuchung für die Sanierung der Betreuungseinrichtungen in der Rettberg-Kaserne vor. Untersucht wurde dabei als Variante 1 „die Herrichtung des Gebäudes 25 zum Betreuungsgebäude für Mannschaften und Unteroffiziere und Sanierung des Gebäudes 40 zur weiteren Nutzung als Offizierheim“ und als Variante 2 „Herrichtung des Gebäudes 25 zum Triogebäude“. Nach dem Ergebnis der Untersuchung ist eine eindeutige Entscheidung zugunsten der einen oder anderen Variante nicht möglich, da zwischen beiden Varianten nur geringfügige Unterschiede bei einem Betreuungszeitraum von 20 Jahren bestehen. Es ist deshalb zunächst eine weitergehende Überprüfung und Abstimmung im Bundesministerium der Verteidigung erforderlich, bevor über die künftige Betreuung in der Rettberg-Kaserne abschließend entschieden werden kann.

Gerne bin ich bereit, mir gemeinsam mit Ihnen und Frau Hagedorn persönlich vor Ort ein Bild von der Situation zu machen. Derzeit wird durch meine Adjutantur meine diesjährige Sommerreise ausgeplant. Welche Standorte ich hierbei besuchen werde, habe ich abschließend noch nicht entschieden. Es wäre aber auch möglich, außerhalb dieses Zeitraums einen geeigneten Termin zu finden. Hierzu wird sich mein Adjutant. Kapitän zur See Stawitzki, Tel: 030-2004-8011, zeitnah für weitere Absprachen mit Ihrem Büro in Verbindung setzen.

Mit freundlichen Grüßen

